

GUÍA DE INSTALACIÓN



CONCRETE LCDA

Soluciones innovadoras en hormigón para el diseño de interior

TRAS RECEPCIÓN DEL PEDIDO

➡ CONTROLAR LA
MERCANCÍA



➡ HACER LOS
COMENTARIOS
PERTINENTES
EN LA CARTA DE PORTE
ANTE EL TRANSPORTISTA

➡ TOMAR FOTOGRAFÍAS
DEL ESTADO DE LA MERCANCÍA
SI ES NECESARIO



INSTRUCCIONES PARA UNA CORRECTA INSTALACIÓN

PONERSE **GUANTES**
PARA EVITAR
MANCHAR LOS
PANELES



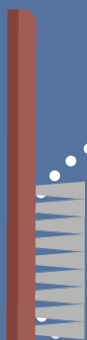
MANIPULAR
SIEMPRE
LOS PANELES
DE CANTO

UTILIZAR UNA **COLA**
ADECUADA COMO
**HYBRIFIX 550 - DEN
BRAVEN SEALANTS**
(recomendada)



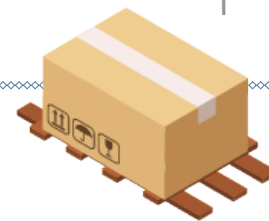
PERFORAR Y RECORTAR
SOLO CON
**HERRAMIENTAS DE
DIAMANTE**

DESEMPOLVAR
LOS PANELES
ANTES Y DESPUÉS
DE LA INSTALACIÓN



**NO UTILIZAR
CINTA
ADHESIVA** EN EL
REVESTIMIENTO
DE LOS PANELES

EMBALAJE



- Los paneles se entregan **en palés o cajas**.
- Los paneles están colocados de canto y se embalan en **lotes de dos paneles**.
- El control de calidad se lleva a cabo en la fábrica y la caja o el palé permanece cerrado o sellado hasta la entrega.

DIMENSIONES DEL EMBALAJE (L*a*A)

PANBETON®

PALÉ
2750*600*1250 mm



CAJA
2750*775*1250 mm



SLIMBETON®

PALÉ
1350*600*1250 mm

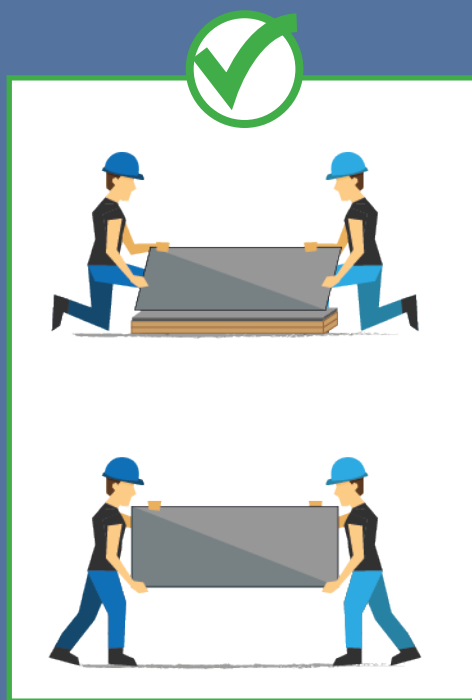
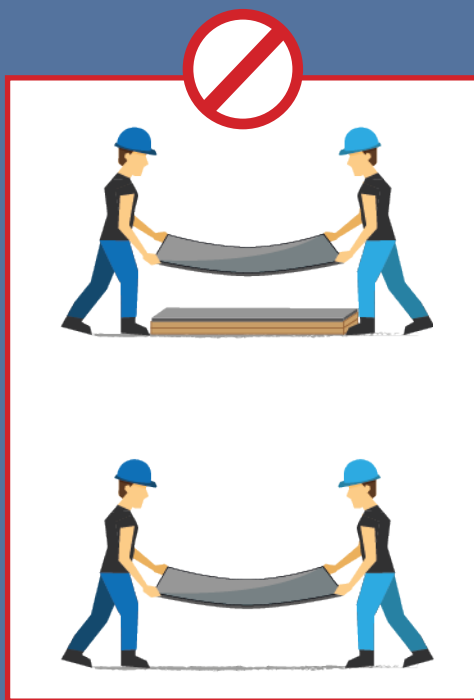


CAJA
1350*600*1250 mm



MANIPULACIÓN DE LOS PANELES

- ➔ Los paneles se deben manipular en posición **vertical, de canto**.
- ➔ Tener cuidado de **no doblar los paneles**.
- ➔ Atención: los **ángulos y bordes de los paneles son frágiles**.



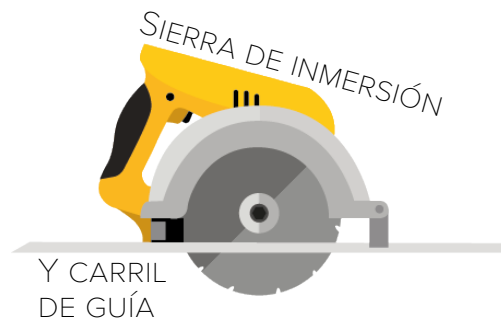
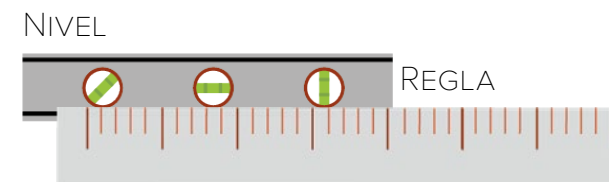
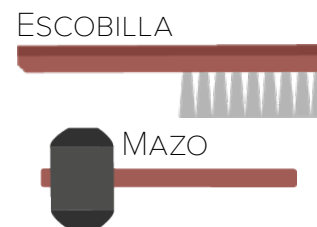
SLIMBETON®: una única persona puede transportar un panel. Sin embargo, por razones de seguridad, se recomienda que lo transporten dos personas..

PANBETON®

- ➔ Los paneles inferiores a 2 700 mm de longitud deben ser manipulados por dos personas.
- ➔ Los paneles superiores a 2 700 mm de longitud requieren a una tercera persona que soporte el centro del panel.

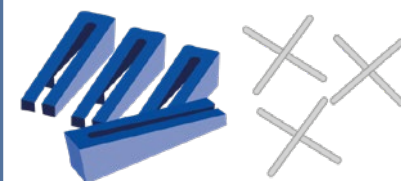
EQUIPO NECESARIO

2



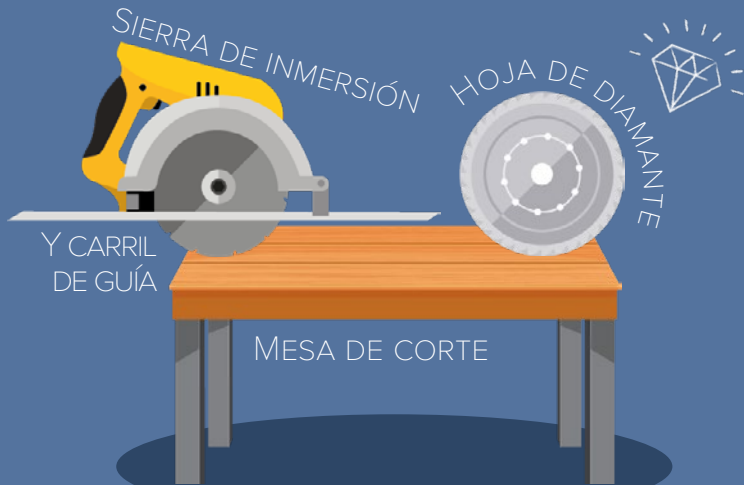
CARTUCHO DE COLA HYBRIFIX 550 DEN BRAVEN SEALANTS (RECOMENDADO)

PARA **SLIMBETON®**



CUÑAS PARA SISTEMA DE NIVELACIÓN Y CRUCETAS PARA COLOCACIÓN CON JUNTAS

CORTE

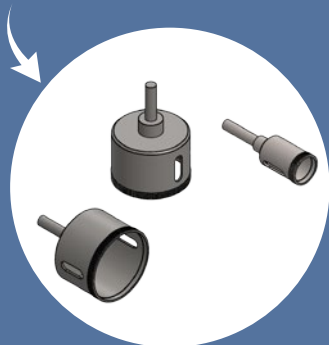


Para un corte limpio y sin astillas, se recomienda :

- ➔ **Una mesa de corte:** el panel se debe colocar con la cara de **hormigón hacia arriba**.
- ➔ **Una sierra de inmersión con obligatoriamente una hoja de diamante** de llanta continua, (no utilizar hojas para madera).
- ➔ Un corte en seco.
- ➔ Un carril de guía.
- ➔ **Perforación** (ej. toma de corriente) : utilizar una sierra de **campana de diamante**.



No recomendado



ENCOLADO

3



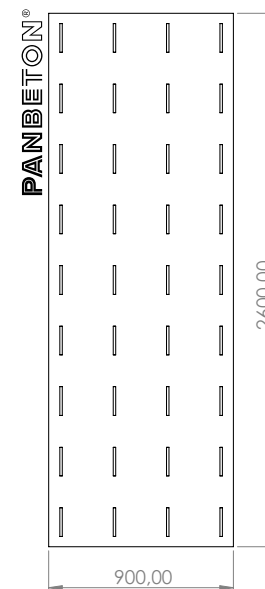
CARTUCHO DE COLA
HYBRIFIX 550 BRAVEN
SEALANTS
(recomendado)

- ➔ La cola se puede aplicar directamente **sobre el panel o sobre la pared.**
- ➔ Las paredes en las que se colocan los paneles deben estar **sanas, secas, sin polvo y ser sólidas**. No dude en consultarnos para una colocación de los paneles sobre una superficie distinta a Placoplatre®.
- ➔ **Cola recomendada :** Hybrifix 550 Den Braven Sealants, tipo poliuretano monocomponente. Para más información, consulte la ficha técnica y la ficha de seguridad de la cola disponibles previa solicitud al fabricante o a la empresa Concrete LCDA..

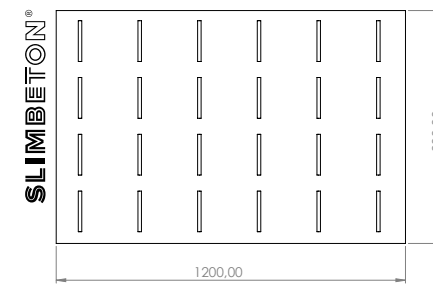
➔ **Cantidad de cola por panel:**

Producto	Tamaño del panel (mm)	Cantidad de cola por panel
PANBETON®	2600*900	2
	3500*900 / 2600*1200	3
	3500*1200	4
SLIMBETON®	1200*800	1

ESQUEMAS INDICATIVOS PARA LA APLICACIÓN DE LA COLA:



Aplicar la cola en hilos
verticales a intervalos
de unos 10 cm.



POSICIONAR CORRECTAMENTE EL PANEL

➔ Después de aplicar la cola en la parte posterior del panel o directamente sobre la pared, **colocar rápidamente el panel en la pared comenzando por abajo**. Algunos paneles pueden estar ligeramente curvados (presentan una flecha), lo que se corregirá gracias a la instalación: los paneles son flexibles y su colocación desde abajo **garantiza su planitud si se utiliza una regla**.

➔ **Es posible ajustar la posición del panel durante unos minutos:** colocar el panel manteniendo una distancia mínima de 1 à 2 mm entre la pared y el panel. **Ajustar el panel presionando primero sobre sus bordes**, y luego de manera uniforme y sucesiva sobre toda su superficie para comprimir la cola.

Los hilos de cola ayudan a compensar las diferencias de espesor de los paneles debido a una tolerancia general de +/- 3 mm. Por lo tanto, es importante conservar un margen de maniobra a la hora de colocar los primeros paneles para asegurar la alineación.

➔ Utilizar un nivel para controlar la alineación del panel.

➔ Debido a la elevada adhesión inicial, **no siempre es necesario sujetar el objeto que se debe pegar**.



Tolerancia general de los paneles: +/- 3 mm.

JUNTAS

➔ **PANBETON®** : se recomienda una colocación con juntas secas.

➔ **SLIMBETON®** : se recomienda utilizar una junta hueca de 2 mm entre cada panel con crucetas.

➔ Es posible reducir las separaciones entre los paneles: se recomienda utilizar entonces juntas de silicona de tipo Mapei®.



TIEMPO DE SECADO = 24 HORAS

(Para Slimbeton®, no retirar las crucetas antes de 24 h)



- RECORDATORIO -

- Los paneles se deben manipular en posición **vertical, de canto**.

- Tener cuidado de **no doblar los paneles**.

- Atención: los **ángulos y bordes de los paneles son frágiles**.

COLOCACIÓN

5

1



LIMPIAR BIEN LA ZONA
ANTES DE LA COLOCACIÓN

2



TOMAR LAS MEDIDAS
ANTES DEL CORTE

3



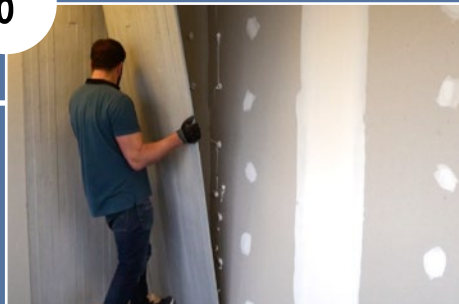
COPIAR LAS MEDIDAS
EN EL PANEL

4



CORTAR MEDIANTE UN CARRIL DE
GUÍA

6



COLOCAR EL PANEL
COMENZANDO POR ABAJO

5



APLICAR LA COLA EN LA PARED
(O EL PANEL)

PANBETON®

SLIMBETON®

VÍDEOS DE INSTALACIÓN ETAPA POR ETAPA QUE SE PUEDEN VER
EN NUESTRA CADENA YOUTUBE @CONCRETE LCDA



> [PANBETON®](#)
> [SLIMBETON®](#)

6



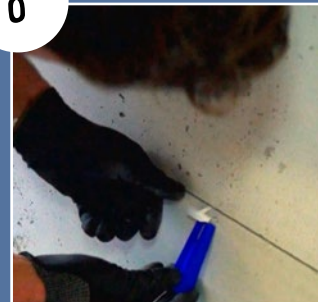
COLOCAR EL PANEL
COMENZANDO POR ABAJO

7



POSICIONAR LAS CUÑAS
A INTERVALOS REGulares

8



LUEGO, LAS CUÑAS
AZULES

9

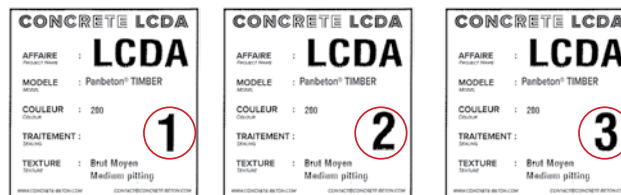


Y LAS CRUCETAS

PARTICULARIDADES DE INSTALACIÓN SOLO PARA LOS MODELOS **PANBETON®** TIMBER // **PANBETON®** CHEVRONS

Le Panbeton® Timber et le Panbeton® Chevrons existen en tres modelos distintos de listones, cada modelo presenta sus propios veteados de listones de madera.

Estos tres modelos se identifican con los números 1, 2 o 3 indicados en las etiquetas que hay detrás de cada panel :



Panbeton® Timber

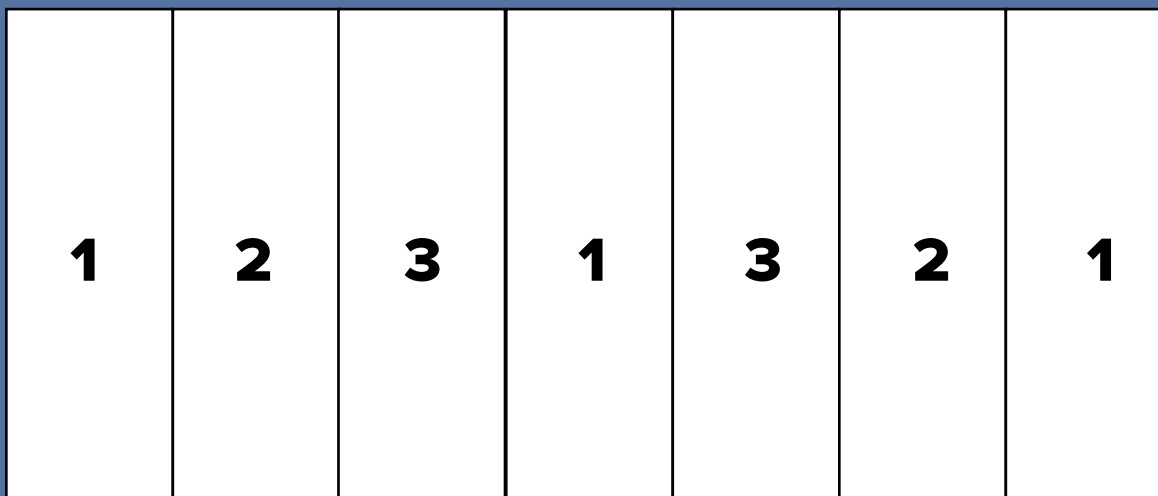


Panbeton® Chevrons

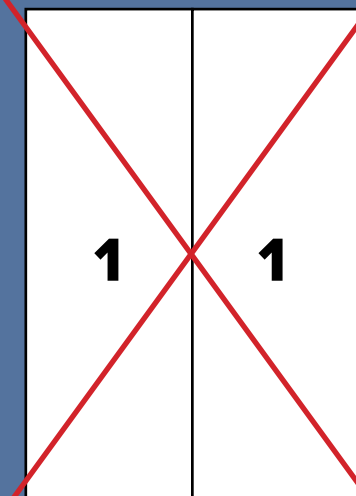
Durante la instalación de estos paneles, se recomienda alternar los modelos sin yuxtaponer dos versiones iguales. Alternar los modelos del modo siguiente para garantizar el mejor efecto visual: 1-2 o 2-1, 1-3 o 3-1, 2-3 o 3-2.



Ejemplo de disposición:



NO yuxtaponer
dos modelos iguales:



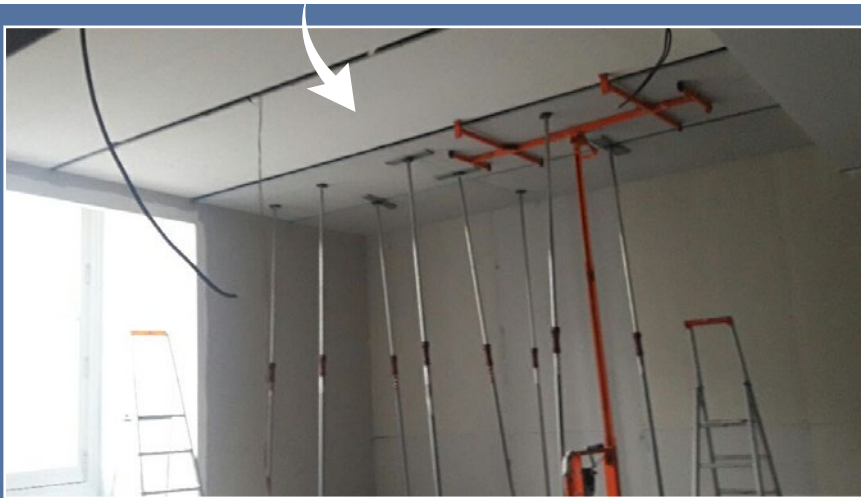
COLOCACIÓN EN EL TECHO

7

Es posible realizar una instalación de los paneles Panbeton® y Slimbeton® en el techo.

INSTRUCCIONES

- Comprobar que el soporte pueda aguantar este tipo de instalación.
- Encolado: las mismas recomendaciones que para la colocación vertical.
- **Cada panel se debe mantener como mínimo 24 h mediante puntales. Utilizar cuñas protectoras para proteger los paneles (ver fotografía más abajo).**

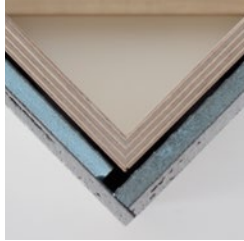


PANBETON®

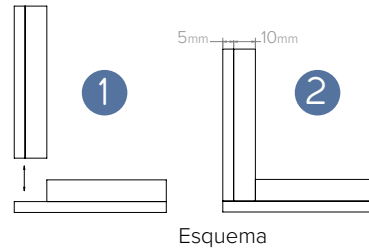
1 - Corte al ras



Vista frontal

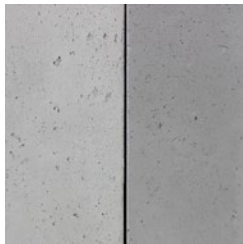


Vista desde arriba

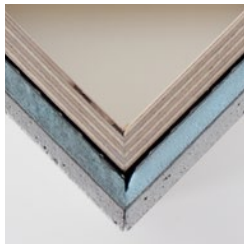


Esquema

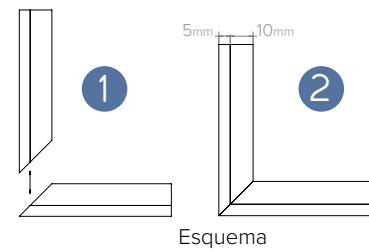
2 - Corte a 45 grados*



Vista frontal

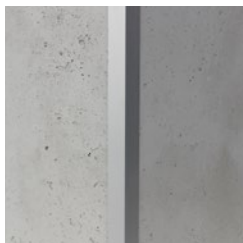


Vista desde arriba

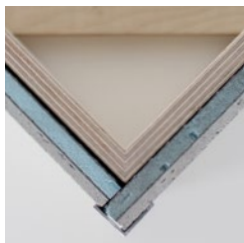


Esquema

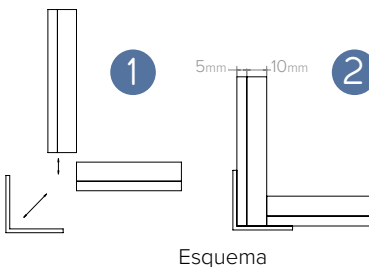
3 - Cantonera de aluminio en L añadida



Vista frontal

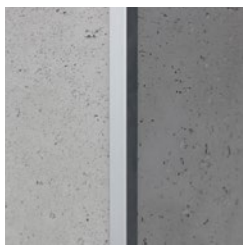


Vista desde arriba

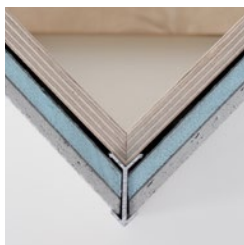


Esquema

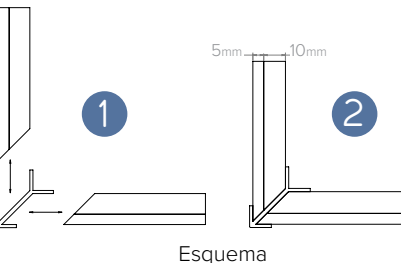
4 - Cantonera de empalme angular añadida*



Vista frontal



Vista desde arriba



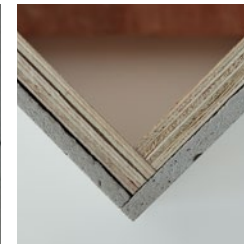
Esquema

SLIMBETON®

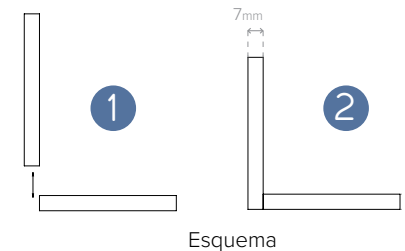
1 - Corte al ras



Vista frontal

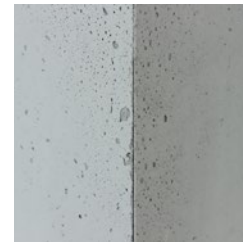


Vista desde arriba

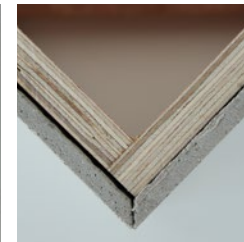


Esquema

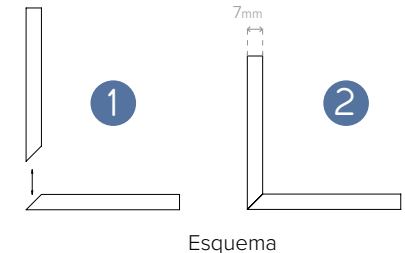
2 - Corte a 45 grados*



Vista frontal



Vista desde arriba



Esquema

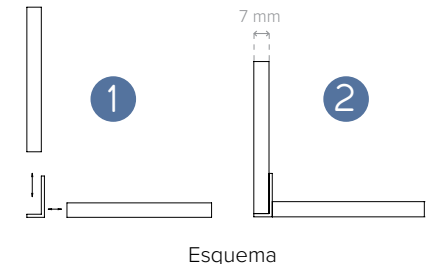
3 - Cantonera añadida**



Vista frontal



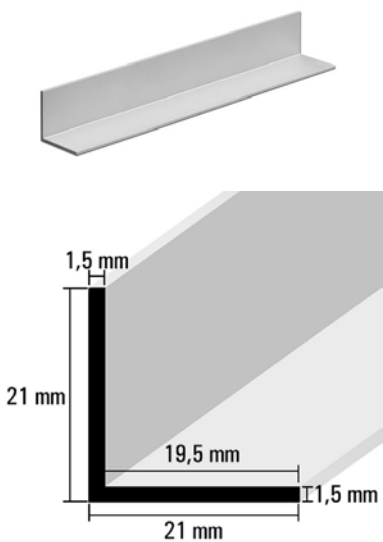
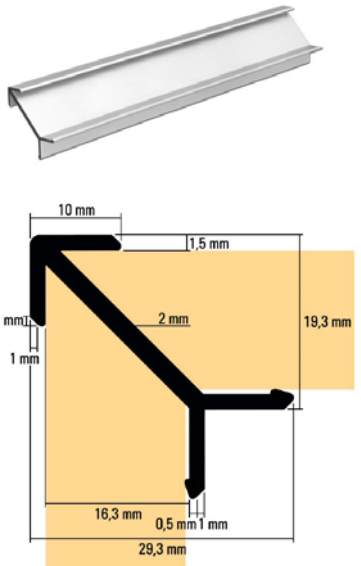
Vista desde arriba



Esquema

*Los cortes a 45 grados se pueden realizar en el taller de Concrete LCDA (opcionalmente previa solicitud).

** Ejemplo de ángulo para Slimbeton®: tipo de ángulo no ofrecido a la venta por Concrete LCDA

CARACTERÍSTICAS	CANTONERA EN L	CANTONERA DE EMPALME ANGULAR
Aplicación	<input checked="" type="checkbox"/> PANBETON® <input checked="" type="checkbox"/> SLIMBETON®	<input checked="" type="checkbox"/> PANBETON® Hasta 16mm de espesor
Longitud	5000 mm	
Anodización	E6 / EV1	
Material y aspecto	Aluminio, color plateado anodizado, mate	
Ilustración y esquema		

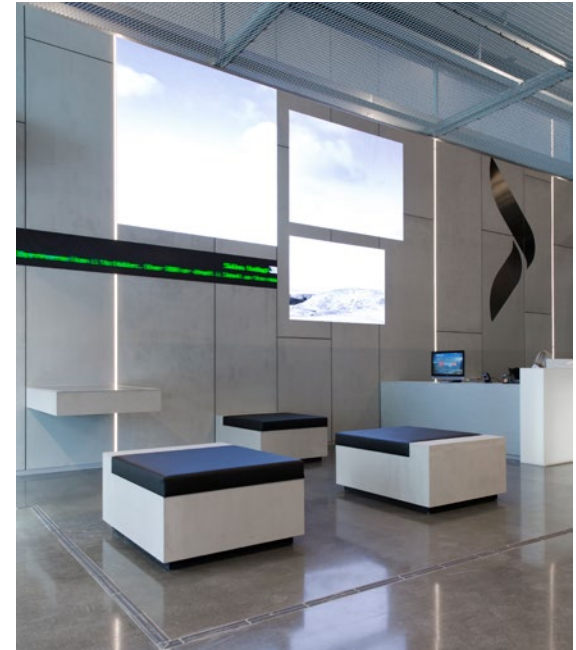
PARA LIMPIAR LOS PANELES PANBETON® Y SLIMBETON®, BASTA CON UTILIZAR
UN PAÑO HÚMEDO.



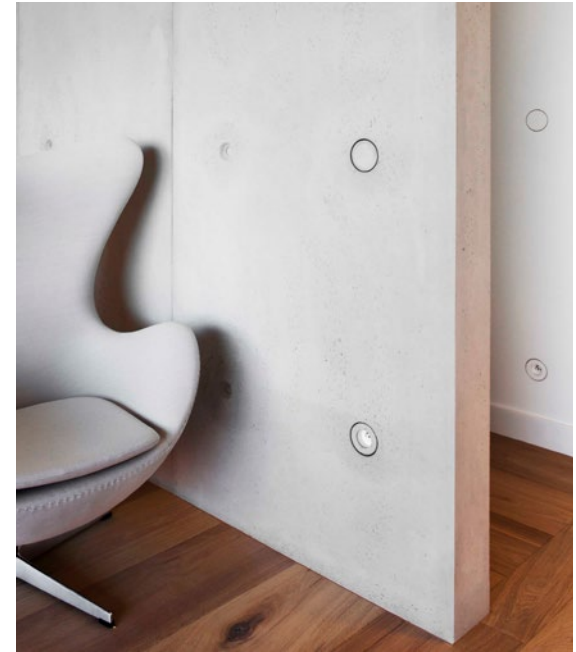
ES CONVENIENTE
NO USAR
POLVOS NI PRODUCTOS ABRASIVOS



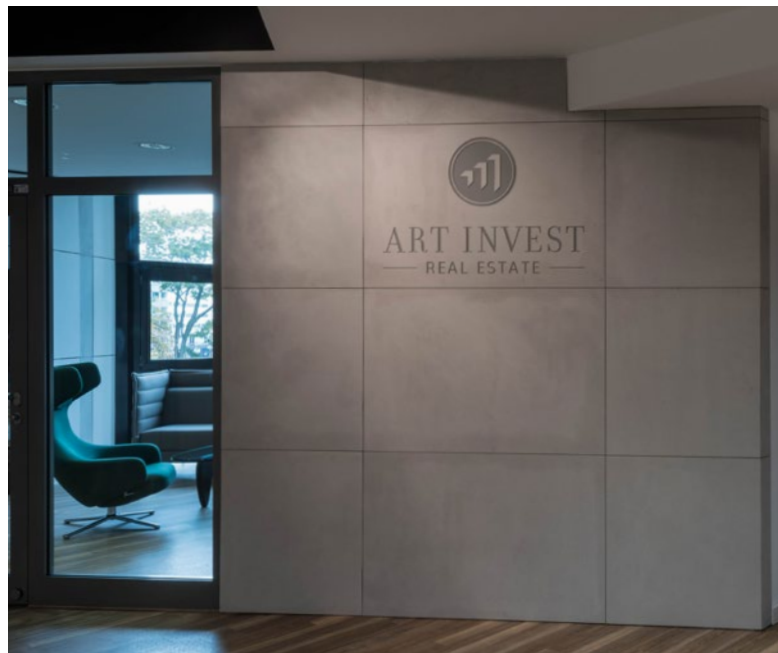
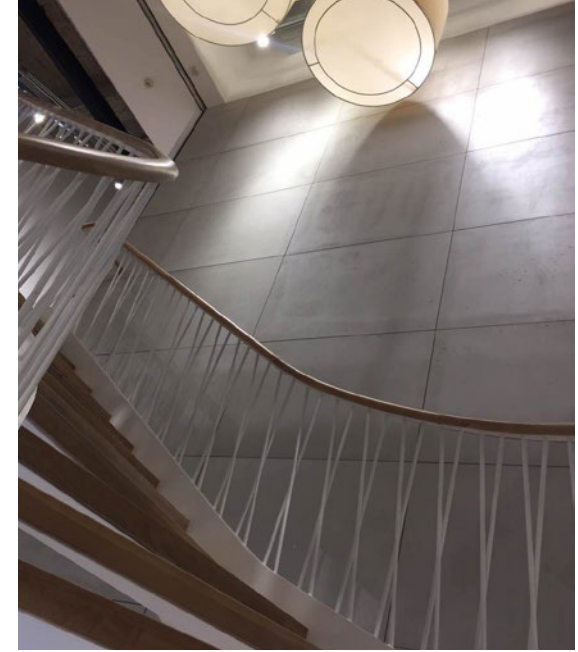
EJEMPLOS DE INSTALACIÓN PANBETON®



EJEMPLOS DE INSTALACIÓN PANBETON® (CONTINUACIÓN)

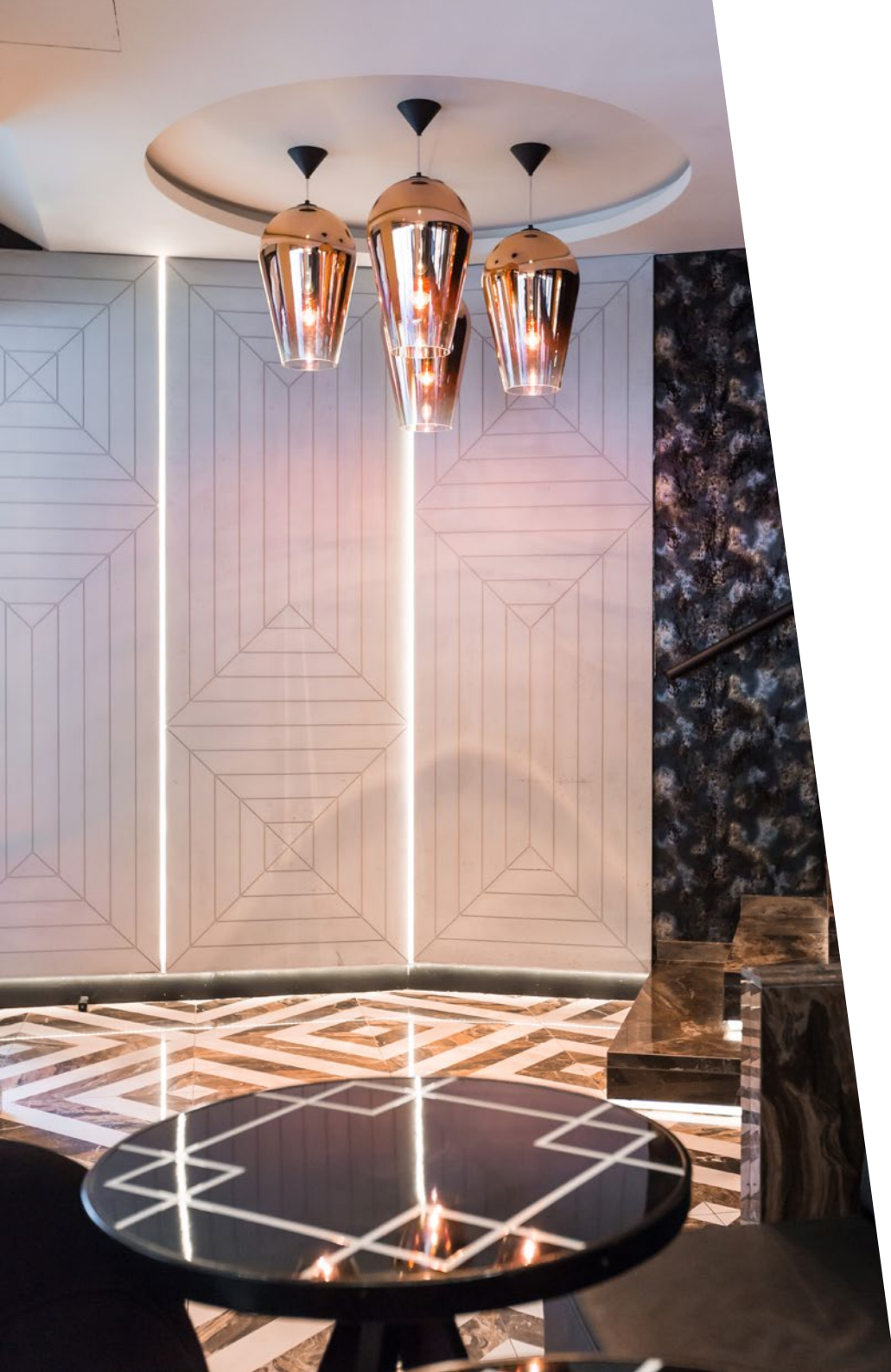


EJEMPLOS DE INSTALACIÓN SLIMBETON®



EJEMPLOS DE INSTALACIÓN SLIMBETON® (CONTINUACIÓN)





CONCRETE LCDA

Soluciones innovadoras en hormigón para el diseño de interior

8 rue Copernic 49240 Avrillé - FRANCE

T. +33 (0) 2 41 33 99 10

F. +33 (0) 9 70 32 65 61

contact@concrete-beton.com

www.concrete-beton.com

