

CONCRETE LCDA

Innovaciones en hormigón para el diseño de interiores

— PRESENTACIÓN SLIMBETON®

CONCRETE LCDA

8 rue Copernic 49240 Avrillé - FRANCE

T. +33 (0) 2 41 33 99 10 F. +33 (0) 9 70 32 65 61

CONTACT@CONCRETE-BETON.COM

WWW.CONCRETE-BETON.COM



SLIMBETON®

Concrete LCDA presenta Slimbeton®: una nueva generación de paneles murales para pared de hormigón ligero. Esta patente desarrollada en 2015 permite ofrecer paneles de sólo 7 mm de grosor en hormigón reforzado con fibras. Slimbeton® también puede funcionar como un panel de revestimiento para muebles, cocinas o cualquier otro soporte.

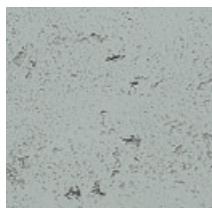
Slimbeton® está disponible en tres modelos: Classique, Banché 2mm y Coffrage , con 3 posibles acabado: picado leve, media y fuerte.

- Precio atractivo
- Rápida instalación
- Dimensiones únicas

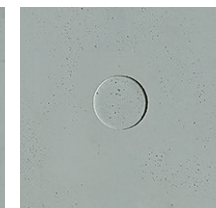
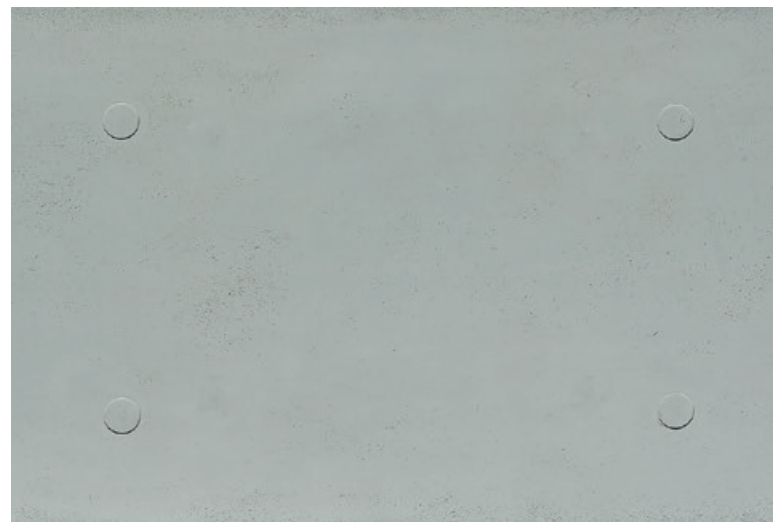


1 - ELIJA SU SLIMBETON®

Elija su diseño entre los modelos siguientes



CLASSIQUE
CLASSIC
1200 X 800 MM



BANCHÉ 2MM
SCAFFOLDED 2MM
1200 X 800 MM



COFFRAGE
FORMWORK
1200 X 800 MM

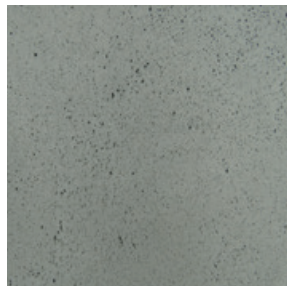
2 – ELIJA SUS ACABAMENTOS

Seleccione su color y su textura *(o desarrolle su propio color)*

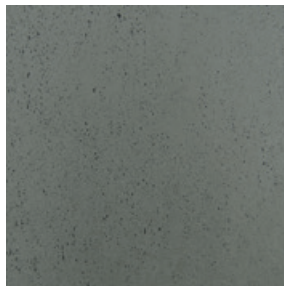
COLORES



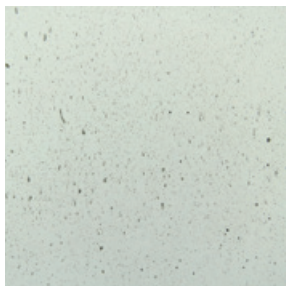
200
Gris Natural



217
Gris Media



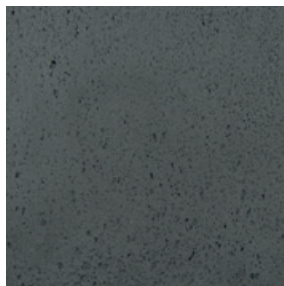
216
Gris Antracita



402
Blanco



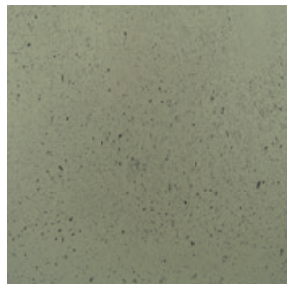
404
Piedra



209
Negro



205
Marrón



269
Luzerne



473
Ouarzazate

COQUERAS



Picado Bajo



Picado Medio



Picado Alto

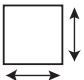
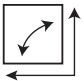
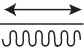





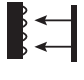

TRATAMIENTOS - INFORMACIÓN TÉCNICA

PANBETON® SLIMBETON® BETON LEGE®

REALIZADO POR NUESTRO EQUIPO O EN NUESTRA FÁBRICA

	APLICACIÓN	RESISTENCIA A LAS MANCHAS	PROTECCIÓN ANTI-POLVO	APARIENCIA	ESPECÍFICAMENTE RECOMENDADO PARA	MANTENIMIENTO
TRATAMIENTO D <i>Protección anti-polvo + anti-manchas</i>	<input checked="" type="checkbox"/> PANBETON® <input checked="" type="checkbox"/> SLIMBETON® <input checked="" type="checkbox"/> BETON LEGE®	★ ★ ☆ ☆ ☆	✓	Mate	Paredes y techos con alto riesgo de manchas	Limpiar con un paño de microfibras húmedo y un producto de limpieza neutro (no corrosivo) por ejemplo jabón negro
TRATAMIENTO S <i>Impermeabilizante reforzado</i>	<input checked="" type="checkbox"/> PANBETON® <input checked="" type="checkbox"/> SLIMBETON® <input checked="" type="checkbox"/> BETON LEGE®	★ ★ ★ ☆ ☆	✓	Satinado	Zonas con alto riesgo de salpicaduras o con mucho tránsito	

INFORMACIÓN TÉCNICA

	DIMENSIONES	1200 x 800 mm (Tolerancia general +/- 3 mm)
	ORTHOGONALI- DAD	+ /- 1.0 %
	ÁREA DE SUPERFICIE	+ /- 1.0 %
	GROSOR	7 mm
	PESO TOTAL	12 Kg (+/- 20 %)
	PESO POR M²	12,5 kg / m²
	COMPOSICIÓN	> Hormigón armado con fibras
	TRATAMIENTO DE PROTECCIÓN	Según la opción elegida (base de acrílico en fase acuosa)
	FIJACIÓN & MONTAJE	Pegado Hybrifix 550 DEN BRAVEN
	SOPORTES	Se pega en todos los soportes (Placopatre®, ladrillo, Pladur...)

	CORTE	Utilizar un disco de corte de diamante. Posibilidad de corte de inglete, perforación, agujero de sierra...
	CALIFICACIÓN CONTRA EL FUEGO	> A1 & Euroclass B-s1, d0 > ASTM E84 : Clase A Humo índice : 0 Propagación de la llama índice: 0
	RESISTENCIA AL CALOR	Hasta 60°C
	CHOQUE TÉRMICO	Resistente
	RESISTENCIA A LA LUZ	Sin influencia
	CALIFICACIÓN COV	A+
	ACÚSTICO	Neutral
	ZONAS EXCLUIDAS	Exterior, suelos y cabinas de duchas. No adaptado para flujo de agua continuo.

COMPOSICIÓN

Vista lateral



7 MM
HORMIGÓN
CON
FIBRAS