

CONCRETE LCDA®

Innovaciones en hormigón para el diseño de interiores

— PRESENTACIÓN PANBETON®

CONCRETE LCDA®

8 rue Copernic 49240 Avrillé - FRANCE

T. +33 (0) 2 41 33 99 10 F. +33 (0) 9 70 32 65 61

CONTACT@CONCRETE-BETON.COM

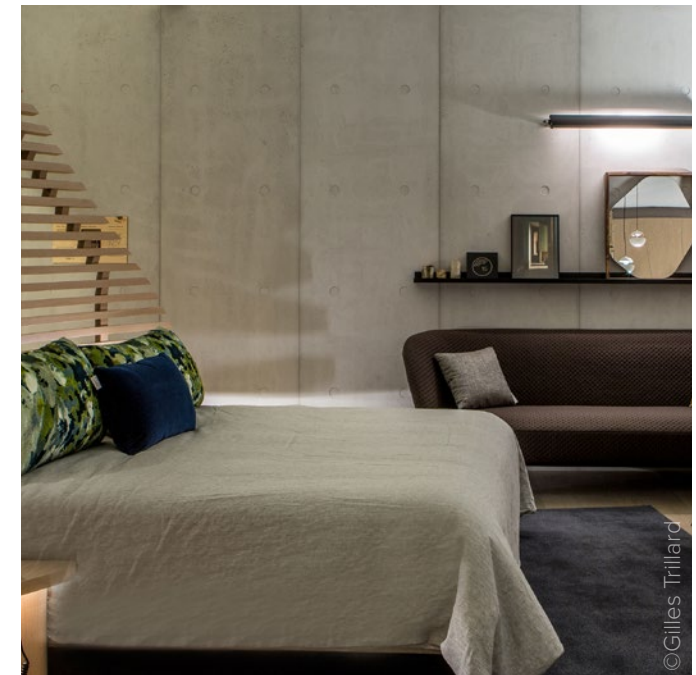
WWW.CONCRETE-BETON.COM



PANBETON®

Panbeton® es una tecnología única de revestimiento hecho de hormigón ultra-ligero. Sus paneles son rápidos y fáciles de instalar. Su bajo espesor, elasticidad y facilidad de transporte lo hacen ideal para decorar un espacio con hormigón.

- Un panel de gran dimensión, ligero y fácil de cortar.
- Una cara delantera de auténtico hormigón bruto
- Un sistema de fijación sencillo
- Una instalación rápida y que precisa de poco mantenimiento



1 – ELIJA SU PANBETON®

Elija su diseño entre los modelos siguientes (o desarrolle el suyo propio)

PANBETON® | BRUTALISME / *BRUTALISM*
COLLECTION

NEW



STRIATION
Studio LCDA



2600 X 900 MM
Disponible solo en picado medio

NEW



LINES
Studio LCDA

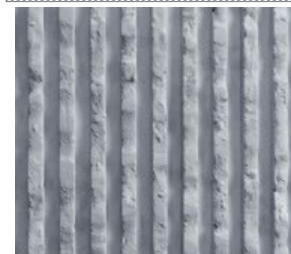


2600 X 900 MM
Disponible solo en picado medio

NEW



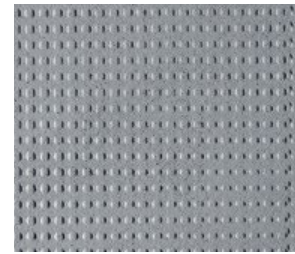
RUGGED
Studio LCDA



2600 X 900 MM
Disponible solo en picado medio



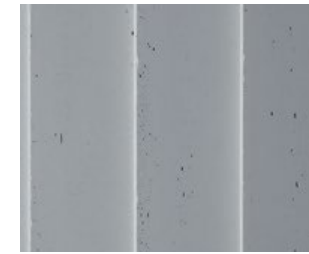
BOUCHARDE
Patrick Norguet



2600 X 900 MM



FACTORY
Victoria Wilmotte



2600 X 900 MM
Disponible solo en picado medio y alto

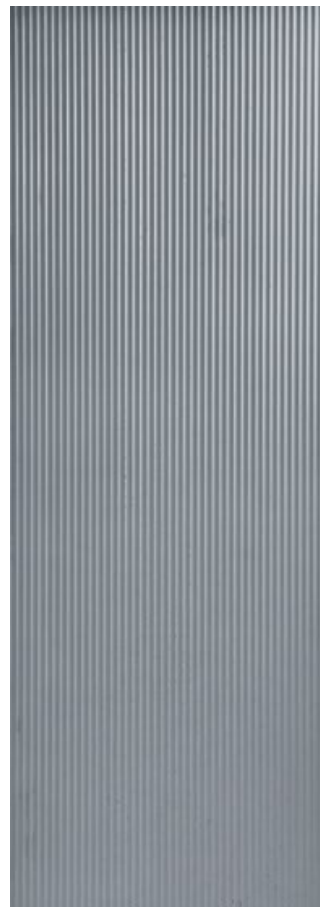


PEIGNÉ
COMBED
Rodolphe Parente

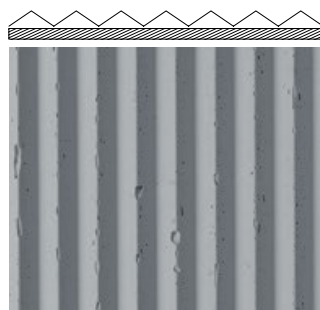


2600 X 900 MM

*Disponible solo en
Picado Bajo*



SHAN 山
Neri&Hu

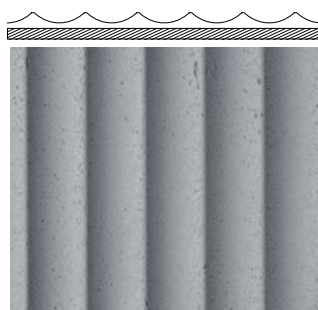


2600 X 900 MM

*Disponible solo en picado
medio y alto*

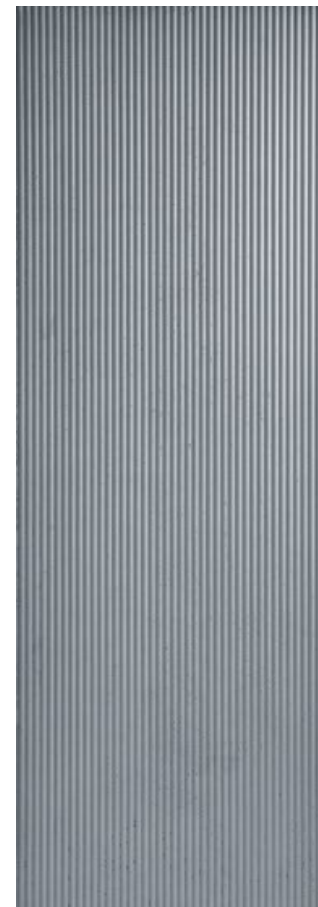


SHUI 水
Neri&Hu

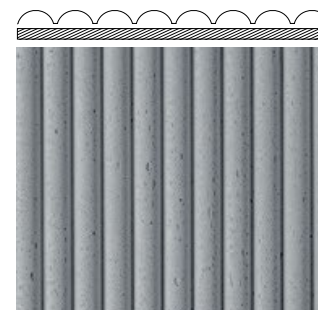


2600 X 900 MM

*Disponible solo en picado
medio y alto*

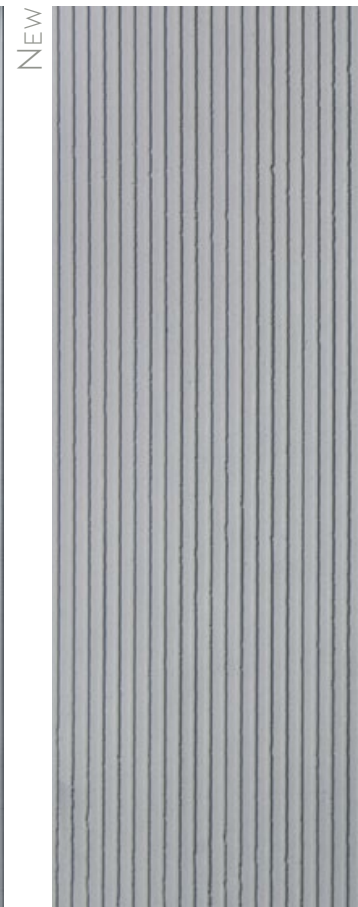


YUN 云
Neri&Hu

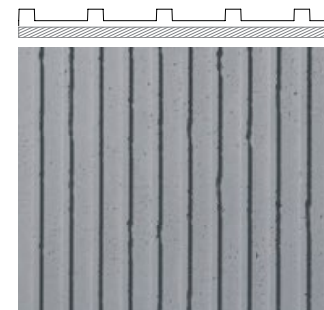


2600 X 900 MM

*Disponible solo en picado
medio y alto*



GÈN 厓
Neri&Hu



2600 X 900 MM

*Disponible solo en picado
medio y alto*

NEW



CLASSIQUE
CLASSIC
Studio LCDA



BANCHÉ 2 MM
SCAFFOLDED 2 MM
Matali Crasset



BANCHÉ 15 MM
SCAFFOLDED 15 MM
Matali Crasset



RUSTY
Studio LCDA



BARBICAN
Terence Woodgate



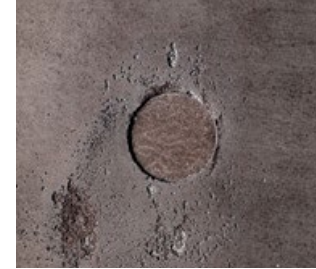
2600 X 900 MM
2600 X 1200 MM
3500 X 900 MM
3500 X 1200 MM



2600 X 900 MM
2600 X 1200 MM
3500 X 900 MM
3500 X 1200 MM



2600 X 900 MM



2600 X 900 MM

*Disponible solo en color
Rusty y en Picado Medio*



2600 X 900 MM

PANBETON®
COLLECTION — BRUTALISME / *BRUTALISM*



ORIGIN

Studio LCDA



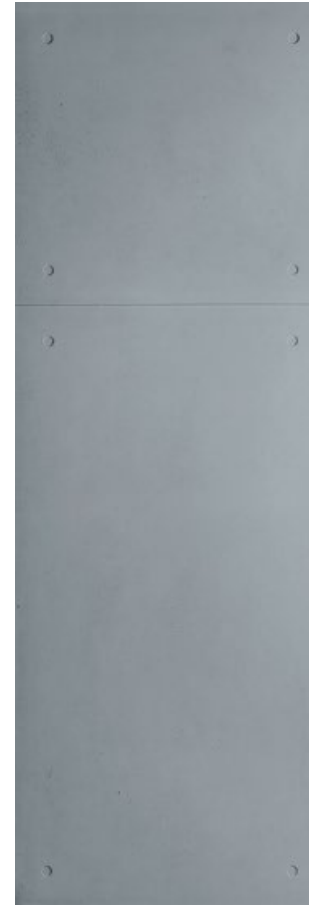
TRIO 15 MM

Studio LCDA



TRIO 2 MM

Studio LCDA



TOTEM

Studio LCDA



RIVET

Studio LCDA



2600 X 900 MM



2600 X 900 MM



2600 X 900 MM

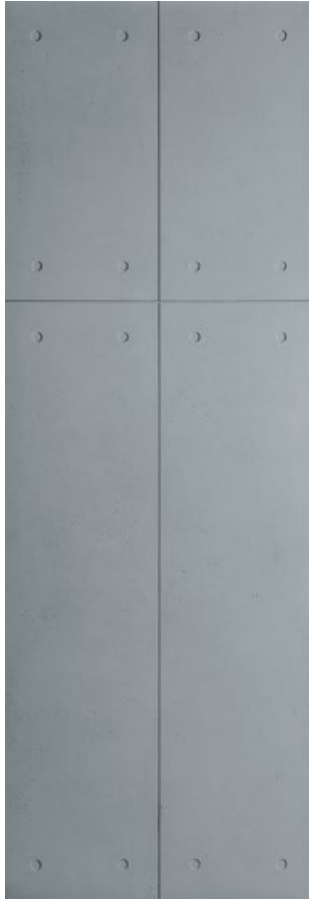


2600 X 900 MM



2600 X 900 MM

PANBETON®
COLLECTION — BRUTALISME / *BRUTALISM*



CROSS

Studio LCDA



DOMINO

Studio LCDA



2600 X 900 MM



2600 X 900 MM





BOIS VERTICAL
SHUTTERED VERTICAL WOOD
Matali Crasset



BOIS HORIZONTAL
SHUTTERED HORIZONTAL WOOD
Matali Crasset



LAMES BOIS VERTICALES
VERTICAL PLANKS
Studio LCDA



TIMBER
Jean-Philippe Nuel



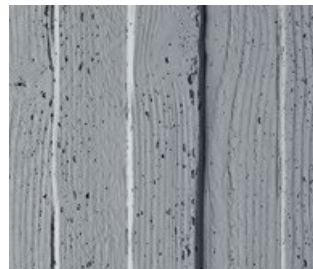
OSB
Terence Woodgate



2600 X 900 MM
2600 X 1200 MM
3500 X 900 MM
3500 X 1200 MM



2600 X 900 MM



2600 X 900 MM
3500 X 900 MM



2600 X 900 MM



2600 X 900 MM

NEW



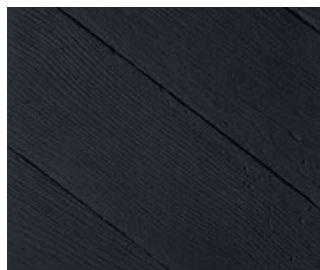
CHEVRONS

Jean-Philippe Nuel



GRAPHITE

Jean-Philippe Nuel

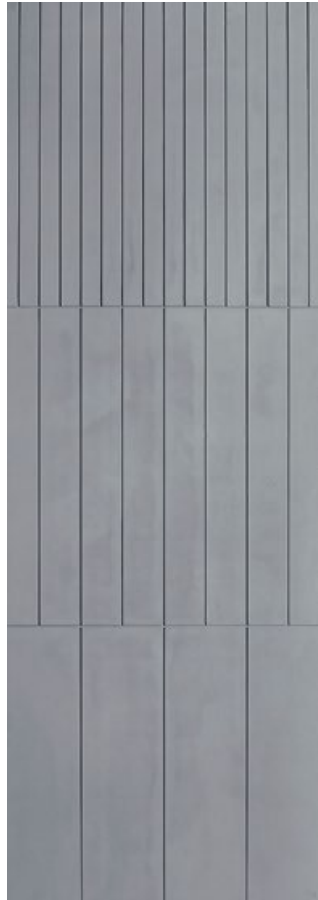


2600 X 900 MM



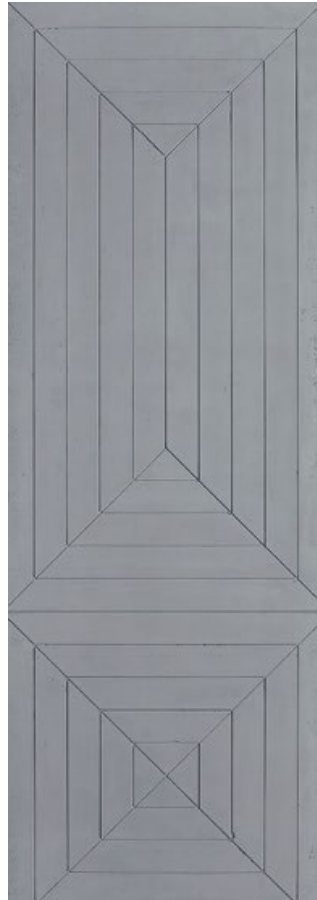
2600 X 900 MM
*Disponible solo en picado
medio*





FRAGMENTATION

Matali Crasset



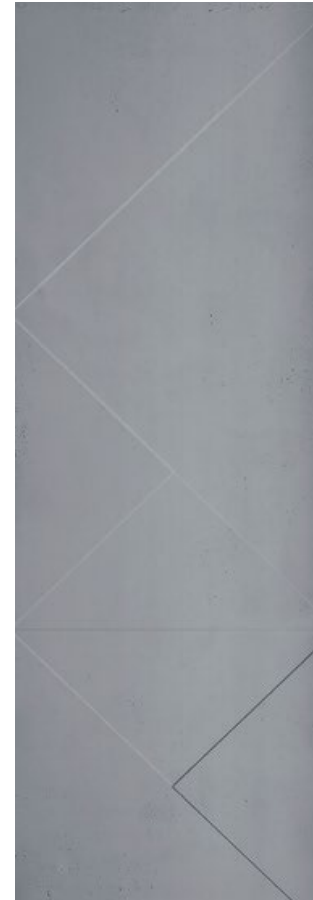
MODERN

Ich & Kar



SLATS

Jean-Marie Massaud



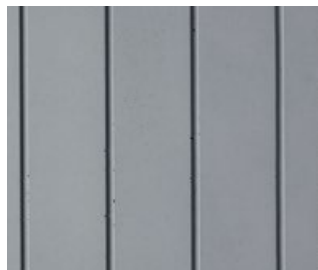
GIÒMETRY

Ora Ito

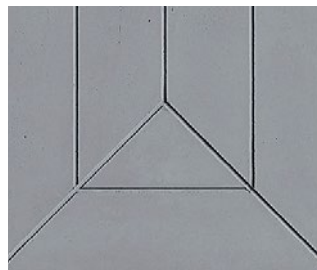


DELICATE

Normal Studio



2600 X 900 MM



2600 X 900 MM



2600 X 900 MM
3500 X 900 MM



2600 X 900 MM



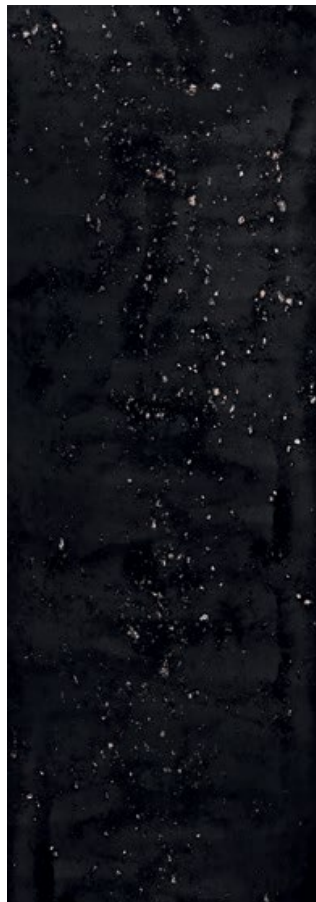
2600 X 900 MM



FOUETTÉ
WHIPPED
Rodolphe Parente



MODELÉ
FINGERPRINT
Rodolphe Parente



MICA
Sebastian Herkner



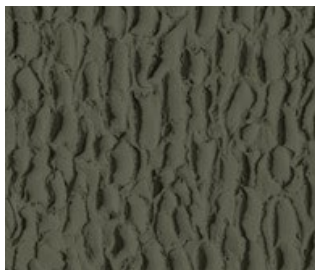
MADE IN HAUSSMANN
Matali Crasset



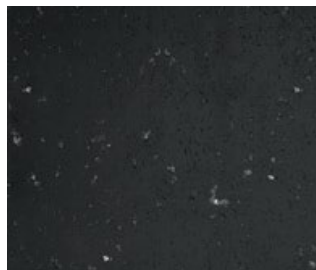
HAUSSMANN MINIMAL
Matali Crasset



2600 X 900 MM



2600 X 900 MM



2600 X 900 MM

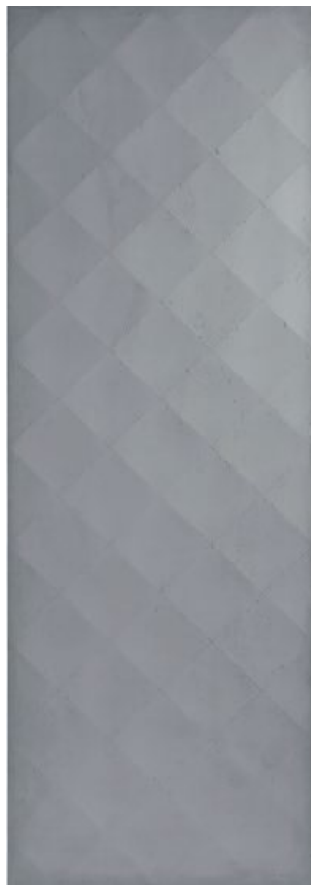


2600 X 900 MM



2600 X 900 MM

PANBETON®
COLLECTION — DÉCORATIF / *DECORATIVE*



GRAND CAPITON

Studio LCDA



HARMONY

Patrick Norguet



2700 X 900 MM



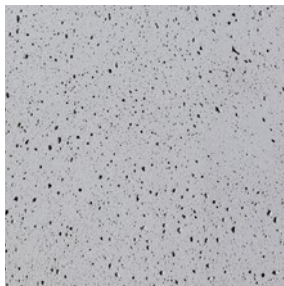
2600 X 900 MM



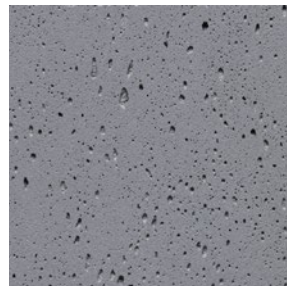
2 – ELIJA SUS ACABAMENTOS

Seleccione su color y su textura (o desarrolle su propio color)

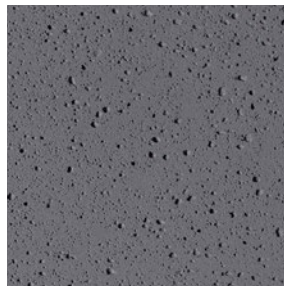
COLORES*



200
Gris Natural



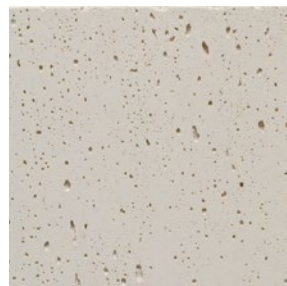
217
Gris Media



216
Gris Antracita



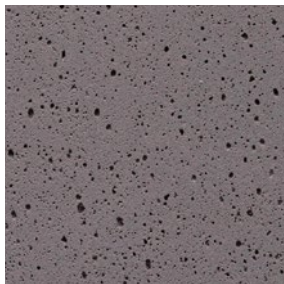
402
Blanco



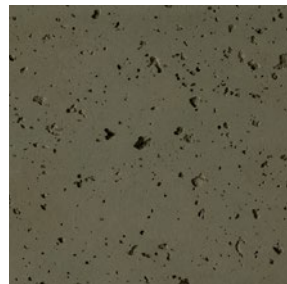
404
Piedra



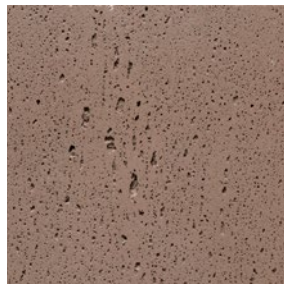
209
Negro



205
Marrón



269
Luzerne

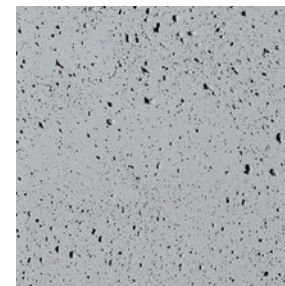


473
Ouarzazate

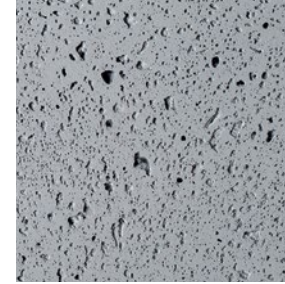
COQUERAS*



Picado Bajo



Picado Medio



Picado Alto

OPCIONES

→ Cortado a medida

→ Calificación contra el
fuego : A2-s1d0
(con soporte específico:
panel de fibra-yeso)

* Alguns modelos, consultar.

TRATAMIENTOS - INFORMACIÓN TÉCNICA

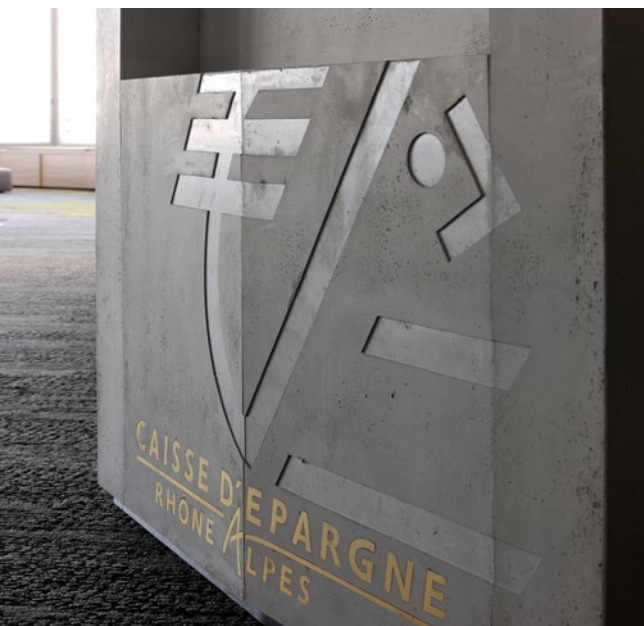
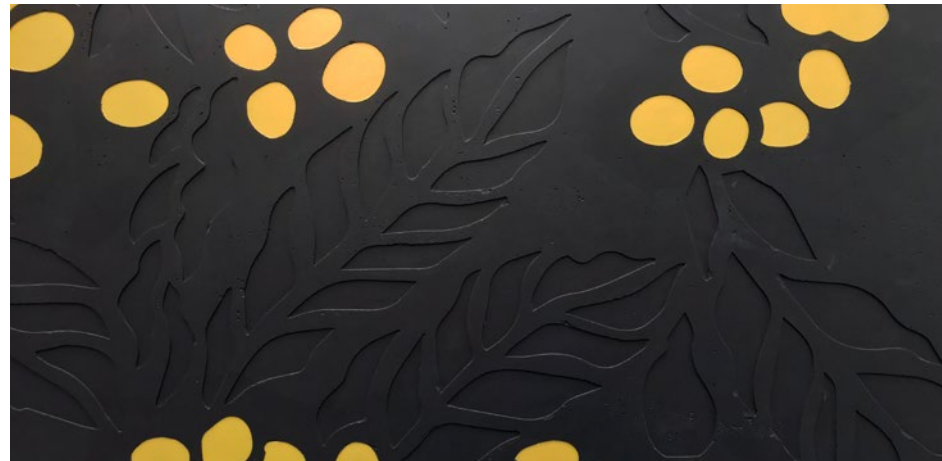
PANBETON® SLIMBETON® BETON LEGE®

REALIZADO POR NUESTRO EQUIPO O EN NUESTRA FÁBRICA

	APLICACIÓN	RESISTENCIA A LAS MANCHAS	PROTECCIÓN ANTI-POLVO	APARIENCIA	ESPECÍFICAMENTE RECOMENDADO PARA	MANTENIMIENTO
TRATAMIENTO D <i>Protección anti-polvo + anti-manchas</i>	<input checked="" type="checkbox"/> PANBETON® <input checked="" type="checkbox"/> SLIMBETON® <input checked="" type="checkbox"/> BETON LEGE®	★ ★ ☆ ☆ ☆	✓	Mate	Paredes y techos con alto riesgo de manchas	Limpiar con un paño de microfibras húmedo y un producto de limpieza neutro (no corrosivo) por ejemplo jabón negro
TRATAMIENTO S <i>Impermeabilizante reforzado</i>	<input checked="" type="checkbox"/> PANBETON® <input checked="" type="checkbox"/> SLIMBETON® <input checked="" type="checkbox"/> BETON LEGE®	★ ★ ★ ☆ ☆	✓	Satinado	Zonas con alto riesgo de salpicaduras o con mucho tránsito	

4 - OTRAS OPCIONES DE PERSONALIZACIÓN

Incrustación simple & metal, integración de pintura & en relieve, decapado, acabado de oro, plata, cobre...



INFORMACIÓN TÉCNICA

	DIMENSIONES	2600 x 900 mm (Tolerancia general +/- 3 mm) Algunos modelos están disponible en 2600 x 1200 mm 3500 x 900 mm 3500 x 1200 mm
	ORTHOGONALIDAD	+ /- 1.0 %
	ÁREA DE SUPERFICIE	+ /- 1.0 %
	GROSOR	De 15 a 20 mm
	PESO TOTAL	35 Kg (+/- 20 %)
	PESO POR M²	De 12 a 18 kg / m²
	COMPOSICIÓN	> Hormigón armado con fibras > Panel de construcción
	TRATAMIENTO DE PROTECCIÓN	Protección anti polvo & anti-manchas o impermeabilizante según la opción elegida
	FIJACIÓN & MONTAJE	Pegado Hybrifix 550 DEN BRAVEN
	SOPORTES	Se pega en todos los soportes (Placopatre®, ladrillo, Pladur...)

	CORTE	Utilizar un disco de corte de diamante. Posibilidad de corte de inglete, perforación, agujero de sierra...
	CALIFICACIÓN CONTRA EL FUEGO	> Euroclass B-s1, d0 > <i>[EN OPCIÓN] A2-s1d0 (con soporte específico: panel de fibra-yeso)</i> > ASTM E84 : Clase A Humo índice : 0 Propagación de la llama índice: 0
	RESISTENCIA AL CALOR	Hasta 60°C
	CHOQUE TÉRMICO	Resistente
	RESISTENCIA A LA LUZ	Sin influencia
	CALIFICACIÓN COV	A+
	ACÚSTICO	Neutral
	ZONAS EXCLUIDAS	Exterior, suelos y cabinas de duchas. No adaptado para flujo de agua continuo.

COMPOSICIÓN

Vista lateral

