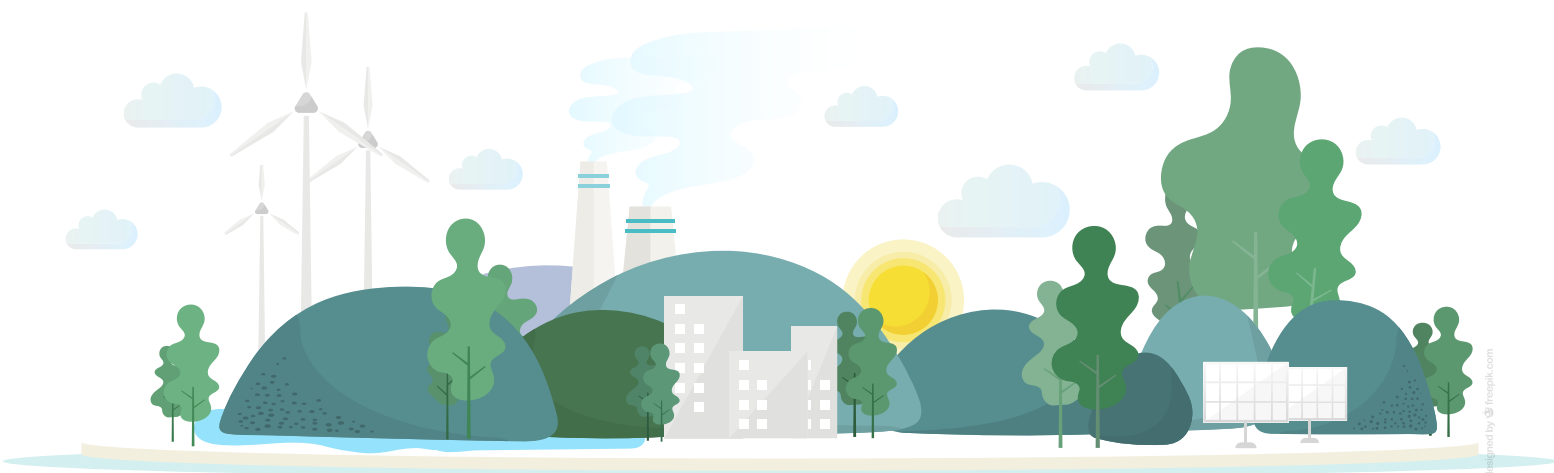


RSE

Responsabilité Sociétale des Entreprises



Notre objectif prioritaire commun et partagé est de développer durablement la société et d'en faire un intervenant majeur sur le marché des innovations béton pour l'architecture d'intérieur. Une société durable donc : écologiquement dans la mesure de nos moyens mais aussi éthiquement et socialement, leviers indispensables d'une croissance sereine et équilibrée.

*NOUS METTONS TOUT EN OEUVRE POUR DIMINUER L'IMPACT DE LA FABRICATION
DE NOS PRODUITS SUR L'ENVIRONNEMENT.*

Nous nous engageons quotidiennement dans une démarche d'amélioration continue au profit de l'environnement via des approches complémentaires afin d'apporter de nouvelles solutions constructives adaptées aux défis environnementaux de demain.

CONCRÈTE LCDA

8 rue Copernic 49240 Avrillé - France
02 41 33 99 10 - contact@concrete-beton.com



L'ESSENCE MÊME DE NOS PRODUITS

● NOTRE SAVOIR-FAIRE

Préférer nos produits au béton traditionnel, c'est choisir notre technologie BFU (Béton haute performance) : un processus qui nous permet de consommer moins d'eau, moins de ciment et de proposer un produit avec une quantité minimale de béton : notre panneau Panbeton® se compose de 5mm d'épaisseur seulement de béton !

A titre de comparaison, pour couvrir une même surface en béton traditionnel (125 à 250 mm d'épaisseur), nous consommons 10 à 20 fois moins d'eau et 30 à 50 fois moins de béton.

● SOLIDITÉ & DURABILITÉ

Le béton fibré ultra haute performance possède une résistance à la compression jusqu'à 6 fois supérieur à celle d'un béton traditionnel. Il est très résistant à l'abrasion, à la pollution, aux éraflures et rayons ultraviolets. En effet, aucune altération du produit n'est constatée dans le temps : nos pigments minéraux ne réagissent pas à l'exposition de rayons UV, le carbone qui les compose ne s'oxydant pas.

● QUALITÉ DE L'AIR

Nos produits répondent aux exigences de la réglementation française DEVP0908633A du 30 avril 2009 et DEVP0910046A du 28 mai 2009 en termes d'émissions de Composés organiques volatiles (COV). Classés A+ (produit dégageant très peu ou pas du tout de COV), nos produits composés de matière inerte n'altèrent donc pas la qualité de l'air, tout comme les traitements de surface que nous utilisons.



● TRANSPORT & INSTALLATION

Nos produits sont conditionnés et livrés sur palette ou en caisse : une palette classique présente une capacité maximum de 20 panneaux standards (équivalent à une surface de 47 m² de béton) et pèse quelque 780 kg (environ 30kg le panneau) : un ratio donc léger comparé au béton traditionnel !

Nous fournissons des produits finis, prêts à poser et s'appliquant en finition : l'installation sur chantier est simple, ne nécessite pas de matériel lourd (toupie béton ou bétonnière) ou de revoir la structure du bâtiment et nos produits conviennent parfaitement aux projets de rénovation. Par ailleurs leur entretien s'effectue tout simplement par l'application d'un chiffon humide, pas de produit chimique !



CHOIX RAISONNÉ DES MATIÈRES PREMIÈRES & REVALORISATION

• BÉTON MINÉRAL ISSU DE MATIÈRES SECONDAIRES & DU RECYCLAGE

Le béton minéral lisse utilisé pour certaines de nos conceptions sur-mesure est un béton haute performance. Les ressources minérales utilisées pour la fabrication de ce béton sont extraites dans les carrières et sont issues de la valorisation de matières secondaires et du recyclage. Dans ce choix raisonné de nos matières premières nous n'utilisons aucunes substances classées cancérogènes, mutagènes ou repro-toxiques lors de la fabrication de nos produits.

• DES FOURNISSEURS ENGAGÉS

Notre fournisseur de béton fibré est engagé en tant qu'industriel responsable, respectueux de l'homme et de son environnement. La sécurité est une priorité et sa certification OHSAS 18001 atteste d'une politique rigoureuse fondée sur la prévention et la responsabilité de tous. Notre partenaire poursuit également une démarche volontaire pour limiter son impact environnemental tant sur l'aspect exploitation de ses sites de production, que sur celui de l'impact des bétons produits pour ses clients :

- Gestion équilibrée de la ressource en eau.
- Valorisation des déchets de production.
- Création et mise en œuvre en partenariat avec le SNBPE de Bétié (Béton Impact Environnementaux), un outil d'aide à la décision sur le type de béton à employer afin de limiter son impact environnemental.
- Sensibilisation des équipes sur l'impact environnemental de notre activité.

Son engagement en faveur de l'environnement s'inscrit également dans son programme de Recherche et Développement. La construction durable est au cœur du processus d'innovation, chez notre fournisseur et ses propres fournisseurs, afin d'apporter de nouvelles solutions constructives adaptées aux défis environnementaux de demain.

• DIMINUTION ET TRAÇABILITÉ DES REBUTS

Une part des rebuts de notre béton est revalorisée. Le béton constituant nos panneaux Slimbeton® est reconcassé en gravillons afin d'être réutilisé (ex. construction de routes). Une partie des DIB (Déchets industriels bruts) est collectée par un organisme agréé et la totalité de nos déchets est collectée !

Nous recherchons constamment des solutions pour revaloriser la majeure partie de nos déchets notamment dans la recherche de nos matières premières (ex. béton de déconstruction).



NOS ACTIONS LOCALES

• TRI, RECYCLAGE ET RÉUTILISATION DES DÉCHETS

Nos équipes sont sensibilisées au tri et recyclage des déchets grâce à une signalétique spécifique (déchets ménagers, papier/cartons, aérosol, peinture, béton...). Tous les produits rejetés sont triés et traités par nos différents prestataires spécialisés dans le recyclage et la revalorisation des déchets (VEOLIA, PAPREC, ASTRHUL...)

- Gestion de la pollution des sols : nous stockons les produits chimiques sur des cuves de rétention en conformité avec la législation française limitant ainsi les risques de pollutions environnementales.
- Traitement et réutilisation des eaux usées : nous avons mis en place un système de récupération des eaux de nettoyage (Econet) et de leur retraitement pour un travail en circuit fermé. Les reliquats sont traités par un prestataire externe.

• DIMINUTION DE LA CONSOMMATION ÉNERGÉTIQUE

L'entreprise fonctionne au maximum en cycle court : appel à des prestataires locaux, matières premières fabriquées à proximité (< 150km), partage des planchers de transport...

De plus nous n'utilisons aucune machine lourde car notre savoir-faire utilise la mécanique humaine.

La consommation thermique est contrôlée par un thermostat et l'installation de minuteries a permis de gérer au mieux la consommation d'énergie lumineuse au sein de notre atelier.





NOS ACTIONS NATIONALES

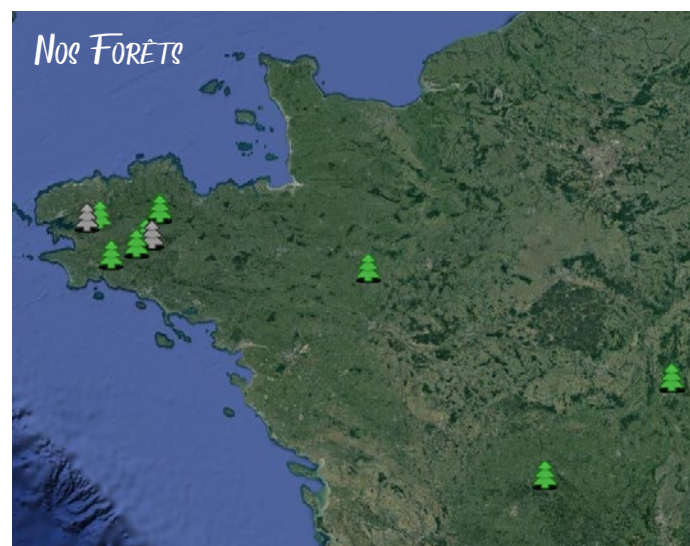
● UN PARTENARIAT VERTUEUX AVEC ECOTREE

Nos efforts tendent à réduire au mieux notre impact sur l'environnement, nous ne pouvons ainsi pas négliger notre émission de CO2 due à la production de nos produits.

Pour aller plus loin dans notre démarche de respect de l'environnement, nous avons mis en place un partenariat avec la société EcoTree (ecotree.fr). Cette jeune start-up bretonne propose de devenir propriétaires d'arbres et de participer ainsi à la valorisation de massifs forestiers français. EcoTree rachète des forêts abîmées, décimées ou dévastées pour les remettre en état dans le cadre d'un plan de gestion responsable et durable.

Nous avons décidé de planter 1300 arbres par an avec EcoTree.

De nouvelles forêts sont ainsi plantées grâce à des partenaires comme Concrète LCDA qui s'engagent à financer des plantations d'arbres et deviennent acteurs du renouvellement de la forêt française, de la compensation des déchets et de la sauvegarde de la biodiversité. En faisant de la forêt une proposition de valeur environnementale et financière dans laquelle chacun peut investir, EcoTree réconcilie développement durable et rentabilité.



Chaque arbre planté absorbe en moyenne 30kg de CO2 par an. Grâce à ce partenariat nous compenserons chaque année près de 39 000 kg de CO2 !





DIMENSION SOCIALE

Chaque salarié Concrete LCDA est invité à signer une charte de collaboration visant à instaurer et mettre en pratique les valeurs et engagements de chacun en vue d'atteindre les objectifs de l'entreprise : développer durablement la société et en faire un intervenant majeur sur le marché des innovations béton pour l'architecture d'intérieur.

• NOS VALEURS

Pour atteindre cet objectif, nous basons notre collaboration sur 3 valeurs principales que chacun des salariés signataires déclare adopter :



LA CONFIANCE

car le développement de notre société doit être assumé ensemble dans un climat de transparence, élément impératif au succès de notre collaboration.

C'est le châssis de notre société.



L'ENGAGEMENT

car c'est par notre implication, notre travail et notre volonté que nous ferons de notre société une réussite et un référent sur notre marché. C'est le moteur de notre société.



L'ENTHOUSIASME

qui doit être notre état d'esprit commun dans notre remise en question permanente et notre recherche de l'innovation nécessaire à notre réussite aujourd'hui et demain.

C'est le carburant de notre société.



• NOS ENGAGEMENTS

L'ensemble des salariés de Concrete LCDA s'engage à respecter différents engagements permettant de maintenir ces valeurs importantes :

• Oser dire

il n'est rien à cacher ou à garder pour soi tant que les formes sont adoptées.

• Ne pas juger

la transparence exige la tolérance.

• Être à l'écoute

c'est le pré-requis à une bonne communication.

• Être acteur du développement

chacun des salariés, individuellement, doit être un élément moteur de la croissance.

• Penser positivement (« Think positive ! »)

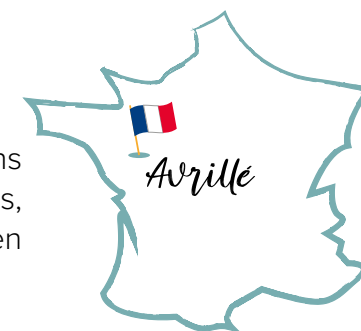
seuls l'optimisme et l'enthousiasme sont des vecteurs de croissance sereine.

• Penser autrement (« Think different/out of the box ! »)

nos modes de fonctionnement autant que nos produits doivent être guidés par l'innovation et la rénovation.

• FABRIQUÉ EN FRANCE ET FIER DE L'ÊTRE

Production 100% française : notre siège & unité de production sont basés dans le Maine-et-Loire (49). Notre entreprise rassemble des équipes françaises, tant en atelier qu'au niveau des fonctions administratives et commerciales en France et à l'international.



• PROMOTION DE LA DIVERSITÉ

L'entreprise s'engage à n'opérer aucune discrimination d'âge, de sexe, d'origine ou encore de religion lors du processus de recrutement.

• SÉCURITÉ

Sur le site de production, une signalétique, une sensibilisation ainsi que des formations (SST, feu, évacuation, EPI*, etc) permettent d'assurer la sécurité des postes de travail et donc de l'ensemble des salariés.

Concrete LCDA a également créé un « indice de défaut EPI » : cet indice interne attribué à chaque équipe relève le non-respect du port des EPI et se base sur la réalisation d'actions non sécuritaires sur le site de production. Il est communiqué mensuellement aux équipes afin de les sensibiliser à la sécurité en entreprise. Cette démarche s'inscrit dans une politique d'amélioration continue ; l'équipe aux meilleures performances se voyant récompensée chaque année !

EPI : Equipements de protection individuelle

